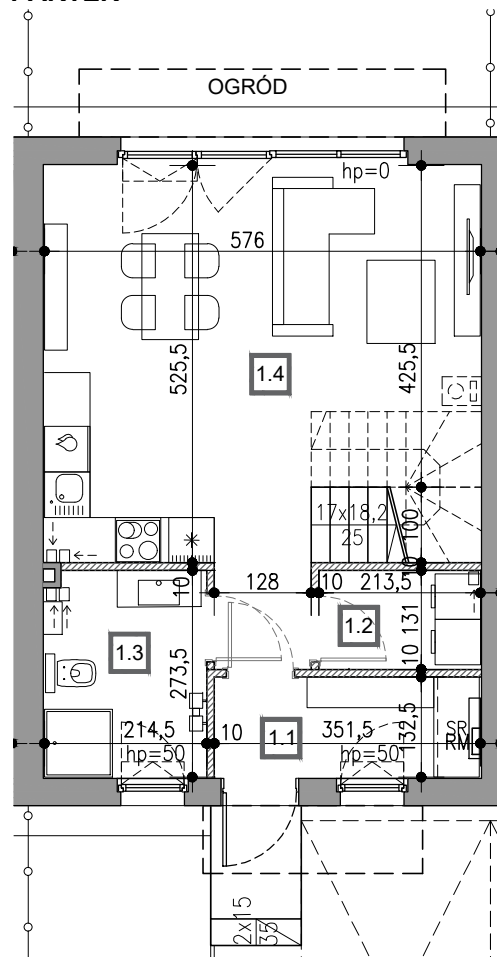
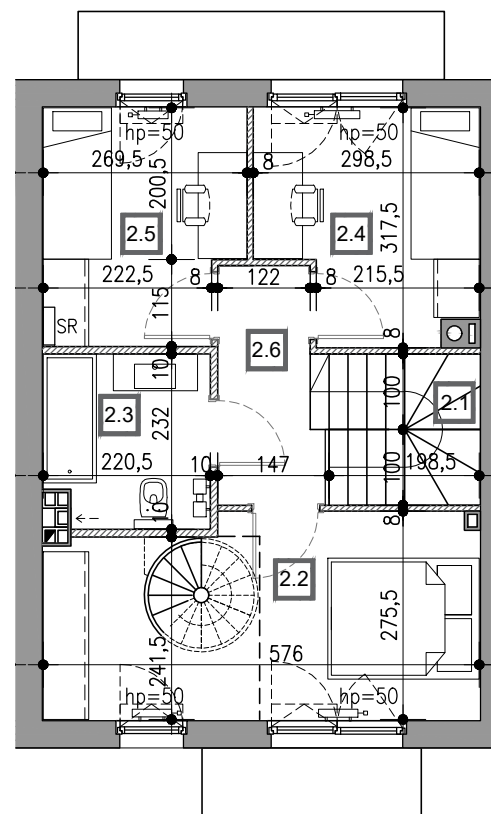


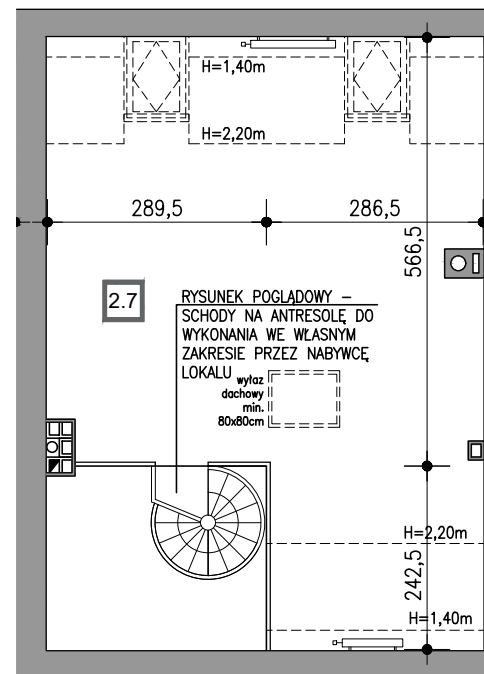
PARTER



PIĘTRO

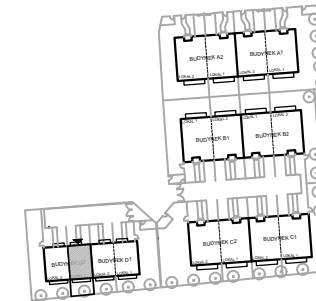


ANTRESOLA



WARZELNICZA

ul. Warzelnicza, Warszawa Białołęka



BUDYNEK : D2
LOKAL : 1

ZESTAWIENIE POMIESZCZEŃ

1.1	WIATROŁAP	4,54m ²
1.2	PRALNIA	2,87m ²
1.3	ŁAZIENKA Z KOTŁOWNIĄ	5,82m ²
1.4	POKÓJ DZIENNY Z ANEKSEM KUCHENNYM	29,34m ²
2.1	SCHODY	4,46m ²
2.2	SYPIALNIA	14,99m ²
2.3	ŁAZIENKA	4,85m ²
2.4	POKÓJ	8,34m ²
2.5	POKÓJ	7,89m ²
2.6	KORYTARZ	4,18m ²
2.7	ANTRESOLA	32,26m ²

POWIERZCHNIA UŻYTKOWA 119,54m²

POWIERZCHNIA POD ŚCIANKAMI
NADAJĄCYMI SIĘ DO DEMONTAŻU 2,53m²

POWIERZCHNIA WEWNĘTRZNA 122,07m²

OGRÓD	26,00m ²	57,30m ²
KOMUNIKACJA	31,30m ²	

UWAGA:

1. Wymiary pomieszczeń, lokalizację przyborów sanitarnych, rozmieszczenie punktów instalacyjnych itp. podano zgodnie z projektem budowlanym. Mogą wystąpić niewielkie różnice wymiarów i usytuowania elementów powstałe w trakcie realizacji prac budowlanych.
2. Powierzchnia użytkowa lokalu jest określona na podstawie rozporządzenia Ministra Rozwoju z dn. 18.09.2020 r. w sprawie szczegółowego zakresu i formy projektu budowlanego (Dz.U. 2020 poz. 1609); zgodnie z zasadami zawartymi w polskiej normie PN-ISO 9836:2015-12, tj.: powierzchnia użytkowa lokalu jest obliczona w metrach kwadratowych z dokładnością do dwóch miejsc po przecinku, dla wymiarów lokalu w stanie wykończonym, na poziomie podłogi, nie licząc listew przypodłogowych, progów itp. Do powierzchni użytkowej lokalu nie wlicza się powierzchni elementów nadających się do demontażu, nie wlicza się powierzchni otworów na drzwi i okna oraz nisz w elementach zamykających.
3. Przedstawiona na rzucie aranżacja ma charakter przykładowy, umeblowanie nie stanowi wyposażenia nabywanego lokalu.



BIURO SPRZEDAŻY TEL. 797-009-060